

# Strukturen

## optimal einsetzen



## Herbol-Herbotex

Das hochwertige Gewebesystem

A BRAND FROM  
**AkzoNobel**

**Herbol**<sup>®</sup>  
schnell • sicher • produktiv



2

## Herbol-Herbotex Gewebe-System

Die Ansprüche an Qualität der Wandgestaltung werden immer größer, die Auflagen in öffentlichen Gebäuden immer strenger – mit dem Herbol-Herbotex-Gewebesystem werden all diese Anforderungen erfüllt. Im Zusammenspiel mit den passenden Herbol-Beschichtungen ist das Herbotex-Gewebesystem der ideale Wandbelag für alle Einsatzbereiche.

Das Herbol-Herbotex-Gewebesystem besteht aus hochwertigen Glasfasern, hergestellt auf Basis mineralischer Stoffe. Sie sind daher frei von PVC, gefährlichen Weichmachern und sonstigen gesundheitsschädigenden Inhaltsstoffen. Sie bieten Mikroorganismen keine Angriffsfläche, sind abwaschbar und daher leicht zu reinigen. Herbol-Herbotex-Glasfasergewebe sind atmungsaktiv und wasserdampfdurchlässig, daher baubiologisch empfehlenswert, außerdem extrem stoßfest, rissarmierend und sehr strapazierfähig.

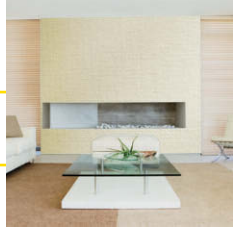
Schnell und kostengünstig, dazu sehr leicht zu verarbeiten, eignen sich Herbol-Herbotex-Glasfasergewebe sowohl für Großprojekte als auch für die ganz individuellen Wünsche von Wohnungs- und Hauseigentümern. Herbol-Herbotex-Glasfasergewebe sorgen für ein ökologisches Wohnklima und sind Ökotex-zertifiziert. Sie erfüllen hier selbst die strengsten Anforderungen, dieselben, die auch Babykleidung erfüllen müssen.



Das Herbol-Herbotex-Gewebesystem zeichnet sich durch hervorragende und leichte Verarbeitung dank Nass- und Korrekturstabilität aus und ist daher besonders wirtschaftlich. Es ist schwer entflammbar und entspricht der Brandklasse B-s1, d0.

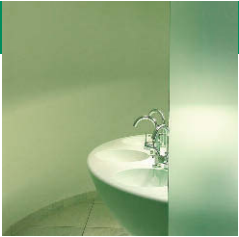
Ob in der Hotellerie oder Gastronomie, in Kliniken und Arztpraxen, im Büro oder der Verwaltung, im Ladengeschäft oder in Ihrem privaten Zuhause, mit den Herbol-Herbotex-Glasfasergeweben sind Ihrer Kreativität und Individualität fast keine Grenzen gesetzt.





# Strukturen

innovativ & modern bis klassisch und elegant



## Glasvlies

Der Spezialist für stabile glatte Wände

Seite 4 – 5



## Aqua Plus

Das Pigmentgewebe mit wasseraktivierbarem Kleber

Seite 6



## Fashion

Die moderne und individuelle Wandgestaltung

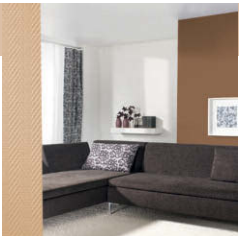
Seite 7



## Spezialgewebe

Die Gewebetypen für spezielle Einsatzgebiete

Seite 8



## Classic

Die Kollektion für den klassischen Stil

Seite 9



## Pigment

Der Wandbelag mit integrierter Grundbeschichtung

Seite 9



4

# Glasvlies

## Der Spezialist für stabile glatte Wände

Die Herbol-Herbotex-Glasvliese sind aus Glasfilamenten hergestellt und ermöglichen die Realisierung völlig glatter Oberflächen.

Sie sind in zwei Varianten erhältlich:

Glasvlies Herbotex-Pigment P 90: Das vorpigmentierte Glasvlies wird mit der herkömmlichen Arbeitsweise verklebt.

Glasvlies Herbotex-Aqua Plus P 90: Dieses Glasvlies ist ebenfalls bereits pigmentiert und zusätzlich mit einem wasseraktivierbaren Kleber beschichtet.

### Herbotex-Pigment P 90

Das pigmentierte Glasvlies Herbotex-Pigment P 90 ermöglicht Trocken- und Nassschnitte, auch starken Druckbelastungen hält es mühelos stand. Die oft schwierigen Nahtbereiche werden erstklassig, da sich die Abmessungen unseres Herbotex-Pigment P 90 weder durch Feuchtigkeit (Kleber) noch durch mechanische Belastung (Schieben im Kleberbett) verändern. Desweiteren ist es hautfreundlich und völlig unbedenklich zu verarbeiten, wie die Ökotex-Zertifizierung beweist, schwer entflammbar und nichtsaugend.



Eigenschaften im Vergleich	Pigment P 90	unpigmentiertes Glasvlies	Papiervliese (Zellulose)
Eignung für Kleistergerät	+	-	+
Kontrollierbarer Doppelschnitt	+	+	-
Druckstabilität	+	+	-
Dauerhaft feuchtigkeitsstabil	+	+	-
Rissarmierend / Rissüberbrückend	+/+	+/+	-/+
1 x Anstrich matt ausreichend	+	-	+
2 x Anstrich SG / HG ausreichend	+/+	+/-	+/+
erreichbare Brandklassifizierung B1 - A2	+	+	-
Kein Nährboden für Schimmel	+	+	-
Tragfähiger, überarbeitbarer Untergrund	+	+	-
Muss bei Überarbeitung nicht entfernt werden	+	+	-

Die vorstehenden Angaben entsprechen den Erfahrungen der Praxis. Im Hinblick auf die unterschiedlichen betrieblichen Voraussetzungen vor Ort können Sie aber keinen Anspruch auf Vollständigkeit erheben, so dass wir keinerlei Haftung – auch Dritten gegenüber – übernehmen können.

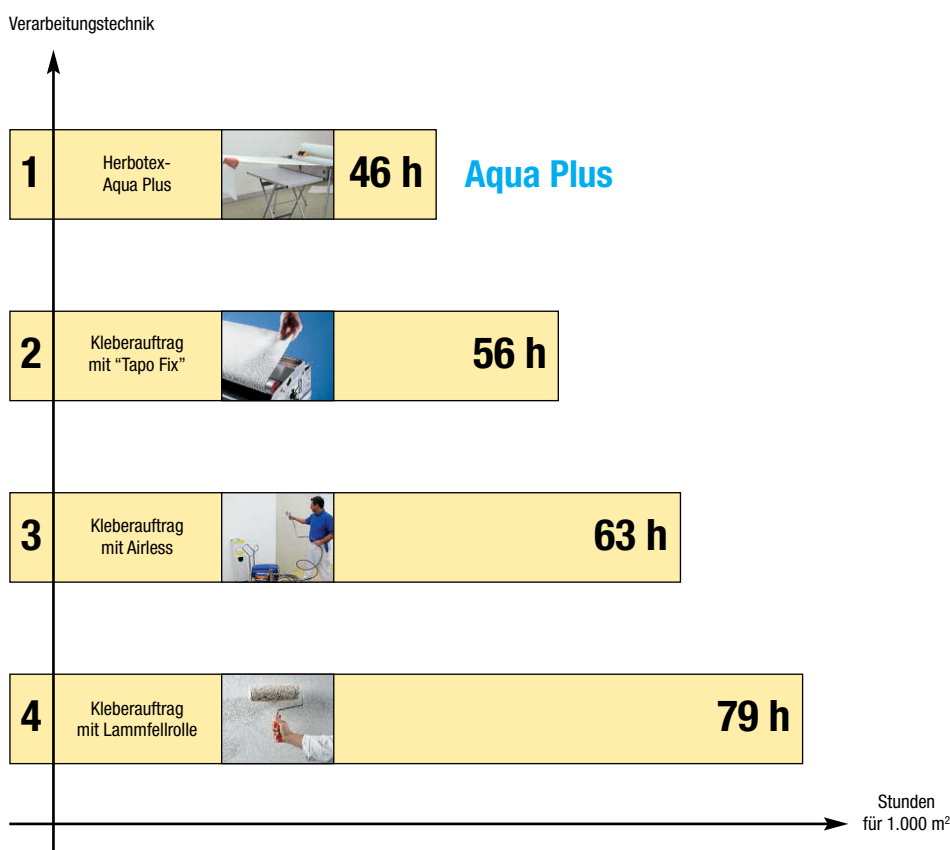


## Herbotex-Aqua Plus P 90

Glatte Wände in Rekordzeit. Besonders wirtschaftlich ist Herbotex-Aqua Plus P 90 – ein aus Glasfilamenten hergestelltes Vlies, welches sich schnell und einfach verarbeiten lässt. Der Kleber ist bereits auf der Produkt-rückseite aufgebracht. Ein Zug durch ein Wasserbad genügt, um diesen zu aktivieren und das Vlies verarbeiten zu können. Kein zusätzlicher Kleber wird benötigt, Sie sparen sich dadurch einen kompletten Arbeitsgang und erhalten in Rekordzeit perfekte, glatte Oberflächen. Eine Flächenleistung zwischen 20 und 25 m<sup>2</sup> pro Stunde ist dank des integrierten Klebers möglich. Nach dem Anbringen an die Wand bleibt das Vlies formstabil und schrumpft nicht, daraus resultiert ein optimales Nahtbild. Desweiteren verfügt Aqua Plus P 90 über die gleichen Eigenschaften wie das Pigment P 90 – es ist hautfreundlich, schwer entflammbar und Ökotex zertifiziert.

## Zeitvergleich der verschiedenen Kleberauftragsarten:

in Stunden pro 1000 m<sup>2</sup>



## Aqua Plus

### Das Pigmentgewebe mit wasseraktivierbarem Kleber

Herbotex-Aqua Plus ist das wasseraktivierbare Gewebe für die schnelle Verarbeitung. Die Wandbeläge werden nur mit Wasser benetzt und kleben danach eigenständig an der Wand. Die innovative Aqua-Technologie macht eine Flächenleistung von bis zu 25 m<sup>2</sup> pro Stunde möglich. Selbst Bahnen mit 10 m Länge sind dank der extrem hohen Nassstabilität und der Klebekraft kein Problem! Mit dem speziell entwickelten Aqua Quick Benetzungsgerät ist eine schnelle und sichere Verarbeitung garantiert, ca. 30 Liter Wasser reichen für 2 komplette Rollen Herbotex-Aqua Plus. Innerhalb kurzer Zeit wirkt der wasseraktivierbare Kleber auf der Rückseite des Gewebes. So wird ein ganzer Arbeitsgang eingespart und durch die bereits gleichmäßig aufgetragene Klebermenge besteht unter dem Wandbelag keine Gefahr von Blasen- oder Klumpenbildung durch falsche Kleberdosierung. Schnell und einfach entstehen Top-Flächen, die für ein Top-Image des Betriebes sorgen.

#### Anfeuchten, Ankleben, Fertig

Da der Kleber bereits auf der Rückseite des Gewebes aufgebracht ist, gehören Klebereinkauf, Transport und Lagerhaltung der Vergangenheit an. Sie sparen Arbeitszeit und -kräfte, die so für zusätzliche Objekte zur Verfügung stehen. Ihr Arbeitsplatz bleibt frei von Kleberschmutzungen und die Arbeitsgeräte lassen sich einfacher reinigen.

Herbotex-Aqua Plus ist universell in allen Räumen einsetzbar und in Kombination mit entsprechenden Farbsystemen ideal für stark frequentierte und beanspruchte Räume.



1. Wasser einfüllen



2. Das Gewebe mit Wasser aktivieren



3. Gewebe ankleben

# Fashion

## Die moderne und individuelle Wandgestaltung

Fünf moderne Designs für Anspruchsvolle setzen architektonische Akzente. Repräsentative Räumlichkeiten erhalten ein modernes und charakteristisches Ambiente.

### Moderne Wandgestaltung

Die innovativen Designs von Herbotex-Fashion setzen architektonische Akzente in jedem Raum. Mit vier verschiedenen Strukturtypen eröffnet dieses Glasfasergewebe interessante Perspektiven in der individuellen Gestaltung. Für jeden Geschmack ist etwas dabei. Auch in puncto Qualität ist Herbotex-Fashion eine überzeugende Wahl. Es wird mit einem besonders hohen Glasanteil sowie ökologisch einwandfreien Rohstoffen hergestellt. Die innovative Jacquard-Webtechnik garantiert höchste Stabilität, Design und Funktionalität.

Diese Kollektion eignet sich hervorragend für repräsentative Räume. Die zeitgemäß anmutende Wandgestaltung schafft ein modernes Ambiente und ein charakteristisches Erscheinungsbild zugleich.

### Individuelle Wandgestaltung

Herbotex-Fashion-Identity I 300 bietet als einziges Gewebe die Möglichkeit, Logos und nahezu alle Elemente des Corporate Designs darzustellen. Individuelle Entwürfe und Corporate-Design-Vorgaben von Kunden werden in Herbotex-Identity eingewebt. Das schafft neue Gestaltungsspielräume und hebt die der Kreativität oftmals gesetzten Grenzen auf.

Darüber hinaus bietet es den Gestaltungsspielraum für Ihre individuelle Wand. Identity 300 wird auf Basis von Herbotex-Fashion 200 gewebt. Dieses Basisgewebe sollte für die weitere "neutrale" Wandgestaltung neben Herbotex-Identity verwendet werden. Überall, wo persönliche Identität zum Ausdruck kommen soll, demnach individuelle Entwürfe und Corporate-Design-Vorgaben professionell umgesetzt werden sollen, ist Herbotex-Identity die ideale Lösung. Bevorzugt bei Banken, Hotels und Restaurants, ideal in Büro- und Geschäftsräumen, Empfangs- und Verwaltungsgebäuden.

Bitte beachten Sie eine Mindestabnahmemenge von 100 m<sup>2</sup> und eine Lieferzeit von ca. zwei Wochen nach Freigabe.

# Spezialgewebe

## Die Gewebetypen für spezielle Einsatzgebiete

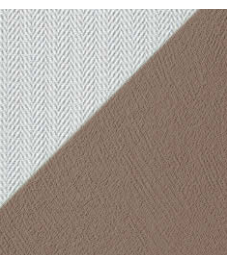
### Magnetgewebe: Die anziehende Pinnwand für Magnete

Herbotex-Magnetgewebe M 100 ist ein hochwertiges und funktionales Glasfasergewebe. Aufgrund der metallisch beschichteten Rückseite haften Magnete direkt auf dem Wandbelag. Wände werden auf diese Weise schnell und einfach zu magnetaktiven Präsentationsflächen. M 100 ist vielfältig einsetzbar und eignet sich optimal für Schulzimmer, Besprechungsräume und Büros: Im Architekturbüro können großformatige Pläne übersichtlich dargestellt werden. In Schulzimmern, Seminarräumen und Werbeagenturen haben Reißzwecken und Pinnwände ausgedient. Das Ergebnis ist eine praktische Oberfläche, die sowohl sauber als auch sicher ist. Die Nutzung von Mobiltelefonen und WLAN wird durch das Magnetgewebe nicht beeinträchtigt. Darüber hinaus ist M 100 so leistungsfähig, wie man es von anderen Produkten des Herbotex-Gewebesystems gewohnt ist.



### Saniergewebe: Die schnelle Problemlösung in der Renovierung

Sparen Sie bis zu 30 % Kosten. Mit dem Herbotex-Saniergewebe Aqua Plus S 500. Mit diesem speziell für die Renovierung entwickelten Gewebe entfallen zeit- und kostenintensive Vorarbeiten, wie z. B. Nachspachteln etc. rauer Untergründe. Eine Standardverspachtelung bzw. ein halbwegs glatter Untergrund reichen aus. Die spezielle Struktur des Gewebes verdeckt Unregelmäßigkeiten im Untergrund und gibt der Wand eine natürliche und gepflegte Putzoptik. Altes Gewebe muss weder entfernt noch abgeschliffen oder verspachtelt werden. Die Untergrundstruktur zeichnet sich bei der Verklebung "Gewebe auf Gewebe" nicht ab. Die technischen Vorteile der bewährten Herbotex-Glasfasergewebe bleiben erhalten. Unser Herbotex-Saniergewebe ist wasseraktivierbar. Einsetzbar für alle Grade der Beanspruchung. Im System mit den Herbol-Zenit PU-Wandfarben ist alles möglich.





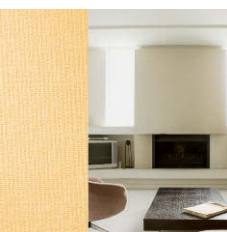
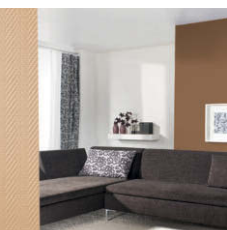


## Classic

### Die Kollektion für den klassischen Stil

Herbotex-Classic ist ein hochwertiges Glasfasergewebe für die dekorative Gestaltung von Innenräumen. Die Strukturen mit gleichmäßig textilem Charakter – ob fein oder grob gewebt – überzeugen durch Stil und Schlichtheit. Die hervorragende Verarbeitung durch einzigartige Nass- und Korrekturgängigkeit und sehr gute Maschinengängigkeit machen die Verarbeitung spielerisch einfach.

Sie sind universell in allen Räumen einsetzbar und in Kombination mit entsprechenden Herbol-Farbsystemen einfach ideal für stark frequentierte und beanspruchte Räume.



## Pigment

### Der Wandbelag mit integrierter Grundbeschichtung

Mit hochwertigen Weißpigmenten vorgrundiert, lassen sich die fünf Gewebestrukturen besonders schnell und kostengünstig verarbeiten und sorgen für Wohnqualität auf besonderem Niveau. In der Regel genügt ein Anstrich für überzeugende Ergebnisse. Speziell bei Großobjekten, aber auch im privaten Wohnbereich, sind Effizienz und Perfektion gefragt – Herbotex-Pigment gibt die wirtschaftliche Antwort.





# Strukturen für jeden Anspruch

## Glasvlies



**Glasvlies  
Aqua Plus P 90**  
Rollenmaß:  
ca. 1 m x 30 m  
Flächengewicht:  
ca. 215 g/m<sup>2</sup>

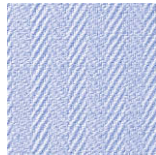


**Glasvlies  
Pigment P 90**  
Rollenmaß:  
ca. 1 m x 50 m  
Flächengewicht:  
ca. 200 g/m<sup>2</sup>

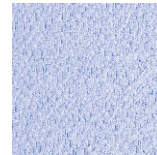
## Aqua Plus



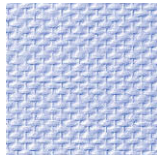
**Aqua Plus P 100**  
Rollenmaß:  
ca. 1 m x 50 m  
Flächengewicht:  
ca. 165 g/m<sup>2</sup>



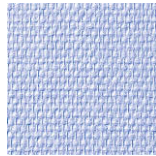
**Aqua Plus P 103**  
Rollenmaß:  
ca. 1 m x 50 m  
Flächengewicht:  
ca. 200 g/m<sup>2</sup>



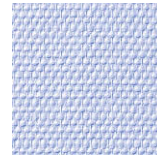
**Aqua Plus P 104**  
Rollenmaß:  
ca. 1 m x 50 m  
Flächengewicht:  
ca. 200 g/m<sup>2</sup>



**Aqua Plus P 108**  
Rollenmaß:  
ca. 1 m x 25 m  
Flächengewicht:  
ca. 250 g/m<sup>2</sup>



**Aqua Plus P 115**  
Rollenmaß:  
ca. 1 m x 50 m  
Flächengewicht:  
ca. 185 g/m<sup>2</sup>

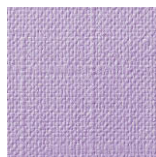


**Aqua Plus P 125**  
Rollenmaß:  
ca. 1 m x 25 m  
Flächengewicht:  
ca. 215 g/m<sup>2</sup>

## Fashion



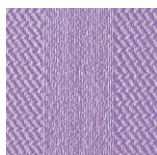
**Fashion F 200**  
Rollenmaß:  
ca. 1 m x 25 m  
Flächengewicht:  
ca. 300 g/m<sup>2</sup>



**Fashion F 210**  
Rollenmaß:  
ca. 1 m x 25 m  
Flächengewicht:  
ca. 275 g/m<sup>2</sup>



**Fashion F 215**  
Rollenmaß:  
ca. 1 m x 25 m  
Flächengewicht:  
ca. 275 g/m<sup>2</sup>

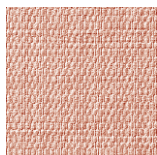


**Fashion F 225**  
Rollenmaß:  
ca. 1 m x 25 m  
Flächengewicht:  
ca. 275 g/m<sup>2</sup>



**Identity I 300**  
Rollenmaß:  
ca. 1 m x 25 m  
Flächengewicht:  
ca. 300 g/m<sup>2</sup>

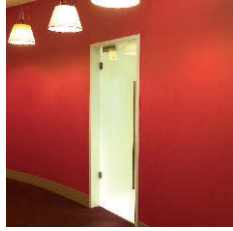
## Spezialgewebe



**Magnetgewebe  
Magnet M 100**  
Rollenmaß:  
ca. 0,95 m x 10,4 m  
Flächengewicht:  
ca. 1.450 g/m<sup>2</sup>



**Saniergewebe  
Aqua Plus S 500**  
Rollenmaß:  
ca. 1 m x 25 m  
Flächengewicht:  
ca. 245 g/m<sup>2</sup>



## Classic



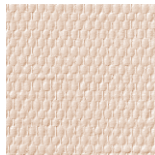
**Classic C 100**  
 Rollenmaß:  
 ca. 1 m x 50 m  
 Flächengewicht:  
 ca. 125 g/m<sup>2</sup>



**Classic C 110**  
 Rollenmaß:  
 ca. 1 m x 50 m  
 Flächengewicht:  
 ca. 150 g/m<sup>2</sup>



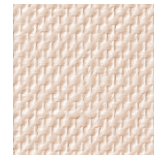
**Classic C 115**  
 Rollenmaß:  
 ca. 1 m x 50 m  
 Flächengewicht:  
 ca. 125 g/m<sup>2</sup>



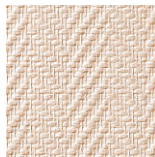
**Classic C 125**  
 Rollenmaß:  
 ca. 1 m x 50 m  
 Flächengewicht:  
 ca. 165 g/m<sup>2</sup>



**Classic C 130**  
 Rollenmaß:  
 ca. 1 m x 25 m  
 Flächengewicht:  
 ca. 220 g/m<sup>2</sup>



**Classic C 135**  
 Rollenmaß:  
 ca. 1 m x 25 m  
 Flächengewicht:  
 ca. 200 g/m<sup>2</sup>

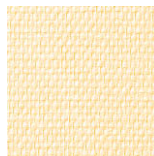


**Classic C 140**  
 Rollenmaß:  
 ca. 1 m x 25 m  
 Flächengewicht:  
 ca. 185 g/m<sup>2</sup>

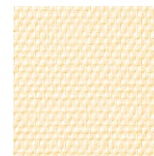
## Pigment



**Pigment P 100**  
 Rollenmaß:  
 ca. 1 m x 50 m  
 Flächengewicht:  
 ca. 135 g/m<sup>2</sup>



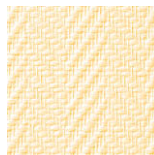
**Pigment P 115**  
 Rollenmaß:  
 ca. 1 m x 50 m  
 Flächengewicht:  
 ca. 145 g/m<sup>2</sup>



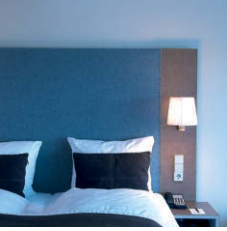
**Pigment P 125**  
 Rollenmaß:  
 ca. 1 m x 50 m  
 Flächengewicht:  
 ca. 170 g/m<sup>2</sup>



**Pigment P 130**  
 Rollenmaß:  
 ca. 1 m x 25 m  
 Flächengewicht:  
 ca. 210 g/m<sup>2</sup>



**Pigment P 140**  
 Rollenmaß:  
 ca. 1 m x 25 m  
 Flächengewicht:  
 ca. 195 g/m<sup>2</sup>



# Die innovativen und modernen Kollektionen im Überblick

## Glasvlies

Der Spezialist für stabile glatte Wände

Strukturen	Rollenbreite (cm)	Rollenlänge (m)	Flächengewicht (g/m <sup>2</sup> )	Kartons je Palette	Paletten-einheit (m <sup>2</sup> )	Höchstzugkraft Kette (N/5cm) nach DIN 53857 T1	Höchstzugkraft Schuss (N/5cm) nach DIN 53857 T1
<b>Aqua Plus P 90</b>	100	30	215	24	720	ca. 300	ca. 250
<b>Pigment P 90</b>	100	50	200	24	1.200	ca. 275	ca. 250

## Aqua Plus

Das Pigmentgewebe mit wasseraktivierbarem Kleber

Strukturen	Rollenbreite (cm)	Rollenlänge (m)	Flächengewicht (g/m <sup>2</sup> )	Kartons je Palette	Paletten-einheit (m <sup>2</sup> )	Höchstzugkraft Kette (N/5cm) nach DIN 53857 T1	Höchstzugkraft Schuss (N/5cm) nach DIN 53857 T1
<b>Aqua Plus P 100</b>	100	50	165	24	1.200	ca. 850	ca. 400
<b>Aqua Plus P 103</b>	100	50	200	12	600	ca. 550	ca. 750
<b>Aqua Plus P 104</b>	100	50	200	12	600	ca. 600	ca. 700
<b>Aqua Plus P 108</b>	100	25	250	24	600	ca. 850	ca. 1.220
<b>Aqua Plus P 115</b>	100	50	185	12	600	ca. 900	ca. 350
<b>Aqua Plus P 125</b>	100	25	215	24	600	ca. 900	ca. 500

## Fashion

Die moderne und individuelle Wandgestaltung

Strukturen	Rollenbreite (cm)	Rollenlänge (m)	Flächengewicht (g/m <sup>2</sup> )	Kartons je Palette	Paletten-einheit (m <sup>2</sup> )	Höchstzugkraft Kette (N/5cm) nach DIN 53857 T1	Höchstzugkraft Schuss (N/5cm) nach DIN 53857 T1
<b>Fashion F 200</b>	100	25	300	24	600	ca. 2.250	ca. 900
<b>Fashion F 210</b>	100	25	275	24	600	ca. 2.400	ca. 900
<b>Fashion F 215</b>	100	25	275	24	600	ca. 2.250	ca. 900
<b>Fashion F 225</b>	100	25	275	24	600	ca. 2.300	ca. 800
<b>Identity I 300</b>	100	25	300	24	600	ca. 550	ca. 900



## Spezialgewebe

Die Gewebetypen für spezielle Einsatzgebiete

Strukturen	Rollenbreite (cm)	Rollenlänge (m)	Flächengewicht (g/m <sup>2</sup> )	Kartons je Palette	Paletten-einheit (m <sup>2</sup> )	Höchstzugkraft Kette (N/5cm) nach DIN 53857 T1	Höchstzugkraft Schuss (N/5cm) nach DIN 53857 T1
Magnetgewebe M 100	95	10,4	1.450	24	237,12	ca. 950	ca. 350
Magnetgewebe M 100	95	5,2	1.450	35	172,90	ca. 950	ca. 350
Magnetgewebe M 100	95	2,6	1.450	35	86,45	ca. 950	ca. 350
Saniergewebe Aqua Plus S 500*	100	25	245	24	600	ca. 650	ca. 1.100

\*wasseraktivierbar

## Die klassischen Kollektionen im Überblick

### Classic

Die Kollektion für den klassischen Stil

Strukturen	Rollenbreite (cm)	Rollenlänge (m)	Flächengewicht (g/m <sup>2</sup> )	Kartons je Palette	Paletten-einheit (m <sup>2</sup> )	Höchstzugkraft Kette (N/5cm) nach DIN 53857 T1	Höchstzugkraft Schuss (N/5cm) nach DIN 53857 T1
Classic C 100	100	50	125	24	1.200	ca. 1.300	ca. 450
Classic C 110	100	50	150	12	600	ca. 1.100	ca. 600
Classic C 115	100	50	125	24	1.200	ca. 1.100	ca. 450
Classic C 125	100	50	165	12	600	ca. 1.050	ca. 650
Classic C 130	100	25	220	24	600	ca. 1.050	ca. 1.450
Classic C 135	100	25	200	24	600	ca. 1.450	ca. 650
Classic C 140	100	25	185	24	600	ca. 1.100	ca. 1.600

### Pigment

Der Wandbelag mit integrierter Grundbeschichtung

Strukturen	Rollenbreite (cm)	Rollenlänge (m)	Flächengewicht (g/m <sup>2</sup> )	Kartons je Palette	Paletten-einheit (m <sup>2</sup> )	Höchstzugkraft Kette (N/5cm) nach DIN 53857 T1	Höchstzugkraft Schuss (N/5cm) nach DIN 53857 T1
Pigment P 100	100	50	135	24	1.200	ca. 850	ca. 400
Pigment P 115	100	50	145	24	1.200	ca. 950	ca. 350
Pigment P 125	100	50	170	12	600	ca. 900	ca. 500
Pigment P 130	100	25	210	24	600	ca. 1.100	ca. 1.300
Pigment P 140	100	25	195	24	600	ca. 1.000	ca. 1.400



## Im System sicher kombinierbar



### Herbol-Herbotex-Gewebesystem

Die dekorative Wandgestaltung für hohe Ansprüche:

- hervorragende Verarbeitung durch einzigartige Nass- und Korrekturgängigkeit und sehr gute Maschinengängigkeit
- baubiologisch empfehlenswert, schwer entflammbar



### Herbol-Herbotex-Kleber

Der systemgerechte Gewebekleber mit hoher Klebkraft:

- hohe Klebkraft und lange Korrigierbarkeit
- für alle glatten Untergründe, außer in Nassräumen
- roll- und spritzbar



### Herbol-Zenit Power

Das unschlagbare Weiß mit Titan-Kraft

- für höchste Ansprüche, brillantes, strahlendes Weiß
- maximale Ergiebigkeit durch hohen TiO<sub>2</sub>-Anteil, schnelle und exzellente Verarbeitung
- Nassabrieb- und Deckkraft-Klasse 1 (nach DIN EN 13300)



### Herbol-Wandfarben – vielseitige Auswahl

Herbol bietet ein umfangreiches Angebot an Wandbeschichtungen für professionelle Ergebnisse:

- Herbol-Zenit PU 10/30/60: die hoch Strapazierfähige in drei Glanzgraden
- Herbol-Innenweiß: das Multitalent für farbige Wände
- Herbol-Herbosilit-Innensilikat: die Atmungsaktive für ein gesundes Wohnklima
- Herbol-Latex-Matt/-Satin: die Strapazierfähigen für beanspruchte Flächen







### Farbtonkollektion: Farbe & Design

Farbe wirkt auf jeden Menschen anders. Um einen sicheren Weg zu harmonischen, neutralen und kontrastierenden Farbkombinationen zu weisen, hat Herbol die Kollektion Farbe & Design entwickelt. Mit den Instrumenten der Herbol Farbtonkollektion (Farbtonfächer Wandfarben, Farbtonfächer Lacke und einer Kollektionsbroschüre) ist ein optimales Farbdesign durch ein aufeinander abgestimmtes System gewährleistet.



## Herbol-Gewebe-System liegt im Trend

				
	<b>Herbol-Herbotex-Kleber</b>	<b>Herbol-Zenit Power</b>	<b>Herbol-Zenit-PU 10/30/60</b>	<b>Herbol-Herbosilit-Innensilikat</b>
<b>Werkstoffart</b>	lösemittelfreier Dispersionskleber	Spitzenqualität in stumpfmatt	PU-Spitzenqualität in 3 Glanzgraden	Dispersions-Silikatfarbe nach DIN 18363 Abs. 2.4.1
<b>Gutachten</b>		TÜV**, geprüft auf Desinfektionsmittelbeständigkeit	TÜV**, geprüft auf Desinfektionsmittelbeständigkeit	TÜV**, Allergiker-geeignet
<b>Farbton</b>	transparent	weiß	weiß	weiß
	–	in Tausenden von Farbtönen	in Tausenden von Farbtönen	in Tausenden von Farbtönen***
<b>Glanzgrad</b>	–	stumpfmatt	seidenmatt (10), seidenglänzend (30), glänzend (60)	tuchmatt
<b>Eigenschaften nach DIN EN 13300</b>	–	Nassabrieb-Klasse 1 Deckvermögen-Klasse 1 (DIN EN 13300)	Nassabrieb-Klasse 1 Deckvermögen-Klasse 1 (10) Deckvermögen-Klasse 2 (30/60)	Nassabrieb-Klasse 3
<b>Packungsgrößen</b>	16 kg	1 l, 2,5 l, 5 l und 12,5 l		
<b>Verarbeitungstemperatur</b>	mind. +5 °C für Untergrund und Luft bei der Verarbeitung und während der Trocknung	mind. +5 °C für Untergrund und Luft bei der Verarbeitung und während der Trocknung		
<b>Trockenzeit</b> (bei 23 °C und 50 % rel. Luftfeuchtigkeit)	überarbeitbar nach ca. 12 Std. (verklebtes Gewebe)	überarbeitbar nach ca. 2–3 Std.	überarbeitbar nach ca. 4–6 Std.	überarbeitbar nach ca. 4–5 Std.
<b>Verbrauch</b> (je nach Gewebetyp)	ca. 180–500 ml/m <sup>2</sup> pro Beschichtung	ca. 120–140 ml/m <sup>2</sup> pro Beschichtung	ca. 120–150 ml/m <sup>2</sup> pro Beschichtung	ca. 140–220 ml/m <sup>2</sup> pro Beschichtung

\*\* Geprüft in Weiß

\*\*\* Als Herbol-Herbosilit-Innensilikat Tönqualität

Weitere Angaben entnehmen Sie bitte den Technischen Merkblättern.

# Herbotex-Gestaltungsbuch

“Wände mit Hand und Fuß”



Das ideale Präsentations- und Beratungsinstrument im Großformat mit vielfältigen Anwendungsbeispielen, herausnehmbaren Originalaufstrichmustern, hochwertigen Gestaltungsempfehlungen mit dem “Herbol-Herbotex-Gewebesystem”, allen nötigen technischen Informationen und wertvollen Verarbeitungsempfehlungen.

Bezugsquelle: [www.herbol-shop.de](http://www.herbol-shop.de)

Akzo Nobel Coatings GmbH  
Aubergstraße 7  
A-5161 Elixhausen  
Tel. +43 662 48989-244  
Fax +43 662 48989-66  
[info@herbol.at](mailto:info@herbol.at)  
[www.herbol.at](http://www.herbol.at)

Akzo Nobel Coatings AG  
Täschmattstrasse 16  
CH-6015 Luzern  
Tel. +41 41 2681414  
Fax +41 41 2681318  
[info.ch@akzonobel.com](mailto:info.ch@akzonobel.com)  
[www.akzonobel.ch](http://www.akzonobel.ch)

Akzo Nobel Deco GmbH  
Markcenter Herbol  
Vitalisstraße 198 – 226  
D-50827 Köln  
Tel. +49 221 5881-321  
Fax +49 221 5881-251  
[info@herbol.de](mailto:info@herbol.de)  
[www.herbol.de](http://www.herbol.de)

[www.herbol.com](http://www.herbol.com)

**Herbol**<sup>®</sup>  
schnell • sicher • produktiv